

Central investorinformation

Dette dokument indeholder central investorinformation om denne afdeling. Dokumentet er ikke markedsføringsmateriale. Oplysningerne er lovpligtige og har til formål at gøre det lettere at forstå afdelingens opbygning og de risici, der er forbundet med at investere i afdelingen. Du tilrådes at læse dokumentet for at kunne træffe en kvalificeret beslutning om eventuel investering.

Obligationer KL, Investeringsforeningen Stonehenge

ISIN-kode: DK0060188746, FT-nr.: 11169, afd. 2, SE-nr.: 31025028
Afdelingen administreres af BI Management A/S

Mål og investeringspolitik

Obligationer KL er en afdeling under Investeringsforeningen Stonehenge.

Hovedparten af pengene investeres i danske og udenlandske realkreditobligationer, erhvervsobligationer samt statsobligationer. Hovedparten af obligationerne skal handles på en anerkendt børs. I tilfælde hvor obligationer ikke er noteret på en anerkendt børs, kan markedet for disse obligationer vurderes og godkendes af bestyrelsen for investeringsforeningen. Dette er sket for markedet for amerikanske statsobligationer.

Investeringerne i denne afdeling bliver først og fremmest sammensat ud fra forventningerne til renteutviklingen. I perioder, hvor man forventer stigende renter, vil der typisk blive investeret i obligationer med lav rentefølsomhed. Forventningerne til valutakursudviklingen har også indflydelse på de valgte investeringer. Udenlandske obligationer vælges kun, hvis man har positive forventninger til den bagvedliggende valuta. Andelen af erhvervsobligationer bliver styret aktivt ud fra holdningen til den generelle kreditrisiko. De enkelte erhvervsobligationer bliver udvalgt efter valueprincippet. Det vil sige, at der kun købes obligationer i virksomheder, som handles til priser på børsen, der ligger væsentligt under deres beregnede reelle værdi.

De fleste, som udsteder og sælger obligationer, har fået deres kreditværdighed vurderet. Gruppen med god kreditkarakter starter ved BBB-, mens AAA er den højeste karakter. Når obligationerne købes til denne afdeling skal de som minimum have en god kreditkarakter på BBB-.

Dog kan 10 procent af formuen holdes i obligationer, som er faldet under BBB-, og 10 procent af obligationerne kan være uden kreditkarakter.

Der kan ikke anvendes afledte finansielle instrumenter.

Målet for afdelingen er at opnå et årligt afkast, der overstiger renten på en 10-årig tysk statsobligation med mindst 50%.

Anbefaling: Denne afdeling er muligvis ikke egnet for investorer, som planlægger at trække deres penge ud inden for tre år.

Som investor får du en løbende pleje af din investering og risikospredning indenfor afdelingens investeringsområde. En del af dit investeringsafkast vil muligvis blive udbetalt som udbytte. Det afhænger blandt andet af renter og kursgevinster og reguleres af lovgivningen. Generalforsamlingen tager hvert år stilling til størrelsen af et eventuelt udbytte.

Du kan sælge dine investeringsbeviser via din bank eller netbank og få den aktuelle pris på dine investeringsbeviser.

Risiko/afkast-profil



Lav risiko

Typisk lavt afkast

Høj risiko

Typisk højt afkast

Figuren er en indikator, som viser sammenhængen mellem risikoen ved og dine afkastmuligheder af forskellige investeringer. Afkast og risiko følges typisk ad. Afdelingens placering i kategori 3 er bestemt af udsvingene i indre værdi de seneste fem år. Store udsving er lig med høj risiko og en placering til højre på figuren. Små udsving indebærer lavere risiko og en placering til venstre. Kategori 1 er ikke lig med en risikofri investering.

Historiske data giver ikke nødvendigvis et pålideligt billede af risikoen fremover, og afdelingens placering på figuren kan ændre sig med tiden. Risikoindikatoren tager heller ikke højde for effekten af pludselige udsving i renter og valutaer, politiske indgreb, naturkatastrofer og lignende.

Udover svingningerne i afkastet illustreret ved figuren er der følgende væsentlige risici forbundet med afdelingens investeringer i obligationer:

1) Kreditrisiko: Risikoen for, at kreditkarakteren forværres hos udstederen af en obligation, eller at udstederen går konkurs.

2) Modpartsrisiko: Risikoen for, at optjente gevinster eller indeståender ikke bliver udbetalt for eksempel som følge af en samarbejdspartners konkurs.

Yderligere beskrivelse af risikofaktorer er tilgængeligt i foreningens prospekt under "Generelle Risikofaktorer", "Særlige risici ved obligationsafdelingerne" samt "Afdelingernes risici".

Obligationer KL, Investeringsforeningen Stonehenge

Omkostninger

Engangsomkostninger før eller efter investering

Indtrædelsesomkostning 0,16%

Udtrædelsesomkostning 0,16%

Det beløb udtrykt i procent, der maksimalt kan fratrækkes, før midlerne investeres/før investeringsprovenuet udbetales

Omkostninger afholdt af afdelingen i løbet af et år

Løbende omkostninger 0,76%

Omkostninger afholdt af afdelingen under visse særlige omstændigheder

Resultatbetinget honorar 00%

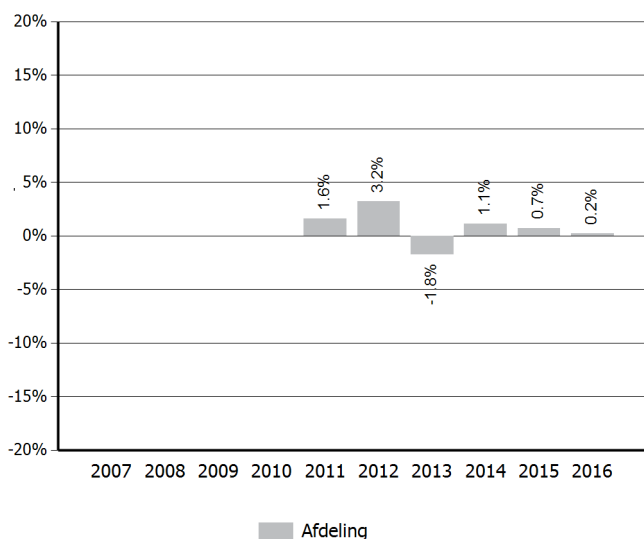
De omkostninger, du betaler, bliver brugt til at dække afdelingens udgifter. Du betaler for markedsføring og distribution. Omkostningerne reducerer dit mulige afkast.

De viste omkostninger for indtrædelse og udtrædelse er den maksimale sats. Omkostningerne dækker foreningens udgifter til køb og salg af værdipapirer samt til markedsføring og distribution. Du kan komme ud for at betale mindre. Det kan du høre nærmere om hos din finansielle rådgiver.

Afdelingen betaler også et resultatbetinget honorar.

De løbende omkostninger er baseret på det foregående års omkostninger, det vil sige for året der sluttede december 2016. Beløbet kan variere fra år til år. Læs mere om afdelingens omkostninger i afsnittet administrationsomkostninger mv. i prospektet, som du kan hente på www.stonehenge.dk/downloads.html.

Tidligere resultater



Obligationer KL blev oprettet i januar 2010.

Figuren viser historiske afkast for afdelingen. Det skal understreges, at historiske afkast ikke er nogen garanti for fremtidige afkast.

Afdelingen har ikke noget sammenligningsindeks.

Det årlige afkast er opgjort i danske kroner efter at alle omkostninger er trukket fra. Udbetalte udbytter tæller med i beregningen.

Praktiske oplysninger

Afdelingen er en selvstændig del af Investeringsforeningen Stonehenge og hæfter i henhold til lovgivningen kun for egne forpligtelser og eventuelle fællesomkostninger. Det betyder, at dine investeringer ikke bliver påvirket af udviklingen i andre afdelinger under foreningen.

Afdelingens værdipapirer og kontanter opbevares hos Ringkjøbing Landbobank A/S.

Yderligere information om afdelingen fremgår af prospektet, der udleveres gratis hos Investeringsforeningen Stonehenge, Sundkrogsgade 7, 2100 København Ø eller på www.stonehenge.dk/downloads.html. Her kan du også rekvirere foreningens års- og halvårsrapport, hvori denne afdeling indgår samt den til enhver tid ajourførte udgave af central investorinformation. Materialet findes på dansk.

Afdelingens beviser handles på InvesteringsForeningsBørsen (www.ifx.dk) på Nasdaq Copenhagen A/S. Her kan du se de seneste priser på beviserne. Du kan også se priserne på www.stonehenge.dk.

Du kan ikke frit ombytte dine beviser i denne afdeling til beviser fra andre afdelinger under foreningen. Du skal være opmærksom på, at skattelovgivningen i Danmark kan påvirke din skattemæssige stilling. Du bør derfor tale med din rådgiver.

Oplysninger om investeringsforvaltningsselskabets aflønningspolitik er tilgængelig på bankinvest.dk. En papirversion stilles gratis til rådighed efter anmodning.

Investeringsforeningen Stonehenge drages kun til ansvar for oplysningerne i dette dokument, hvis de er vildledende, unøjagtige eller ikke i overensstemmelse med de relevante dele i foreningens prospekt.

Denne forening er registreret i Danmark. BI Management A/S er godkendt i Danmark og reguleres af Finanstilsynet. Denne centrale investorinformation er korrekt pr. 27-04-2017